

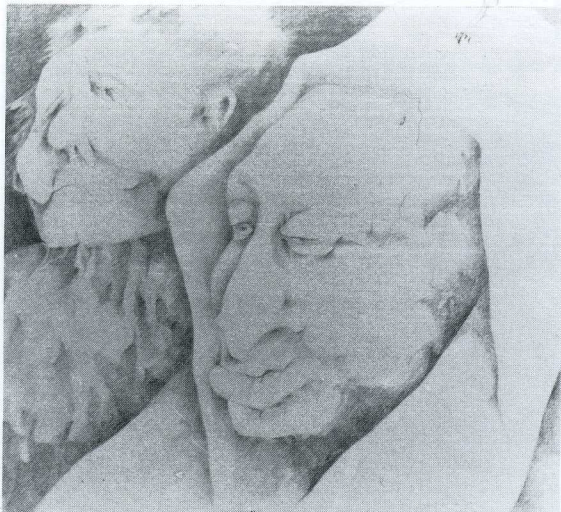


Bienal
Internacional
De
Arte

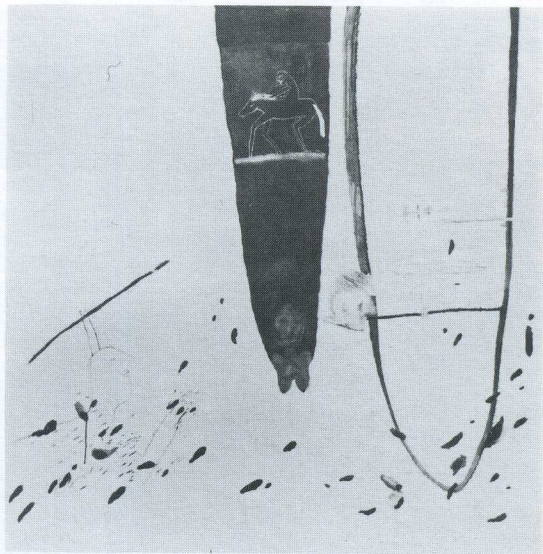
VII PARAISSO

1991

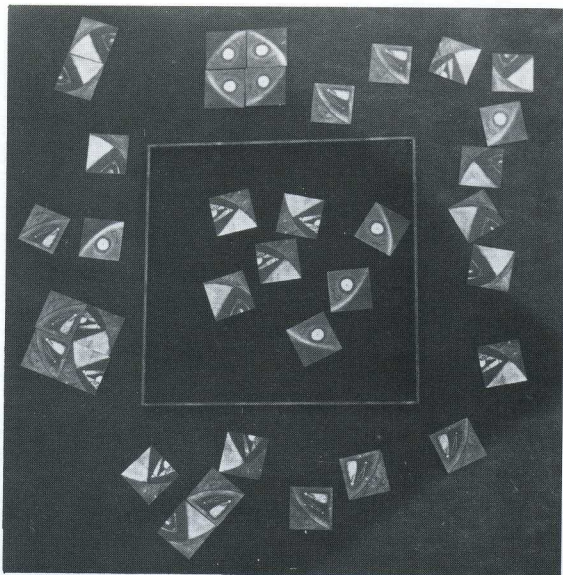
CHILE



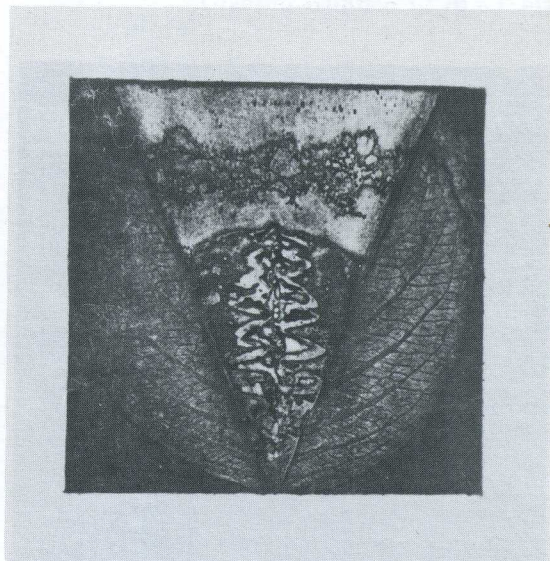
INES HARNECKER
"Imágenes de Goya I, II, III y IV"
Dibujo (Políptico) (0.35 x 0.37 c/u)
* Jurado Nacional. Fuera de Concurso.



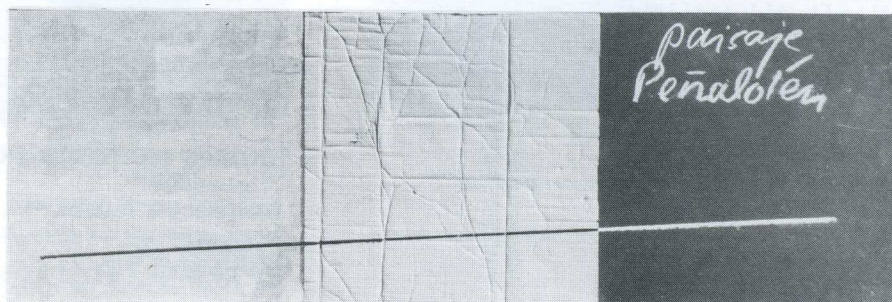
PATRICIA ISRAEL
"La llegada I"
Dibujo sobre papel (1.19 x 1.19)
"La llegada II"
Dibujo sobre papel (1.19 x 1.19)



MARIA CLAUDIA JARA
"S/T"
Grabado (3.00 x 3.00)



MARIA LARRETA I.
"S/T"
Grabado Metal (0.12 x 0.12)



RAINER KRAUSE
"Paisaje de Peñalolén"
Tiza en Pizarra
(1.50 x 0.50)